



Le journal de Balgau



La commune vous informe

Le Mot du Maire

Malgré les bouleversements que nous vivons depuis plus de deux années, nous devons toutes et tous faire preuve de résilience pour absorber les crises climatiques et énergétiques à venir.

Mais en cette période de fêtes de fin d'année, je vous invite à vous concentrer sur l'essentiel afin que vous puissiez partager avec votre famille, vos proches, vos amis, les moments de bonheur tant attendus.

Excellentes fêtes de fin d'année.

Le Maire

Travaux Mairie – salle des fêtes

Malgré les aléas inévitables sur un chantier de rénovation aussi ambitieux, nous voyons à présent les contours de la façade se dessiner.

L'avancement intérieur sera suivi avec attention pour permettre une réintégration avant l'été 2023.

Travaux lotissement Balgau Nord

La réception des principaux travaux de voirie a été prononcée dans le respect du planning des travaux. L'aménagement des premiers lots peut à présent débuter.

Le Conseil a proposé de nommer le nouveau tronçon de route, rue de Ribeaupierre, en hommage aux seigneurs de Balgau dans les années 1500.

Vente de bois

La commune procédera à la vente de bois sur pied, par adjudication, le **10 décembre à 9h au club-house de Heiteren**.

Les lots et plan sont disponibles en Mairie.

Stationnement

Le stationnement anarchique refait son apparition sur les trottoirs, aux abords des carrefours, devant l'école et abords, au mépris de toutes les règles du Code de la Route et des arrêtés municipaux.

Cette indiscipline récurrente, met en danger les piétons et réduit la visibilité dans les carrefours.

Les campagnes de sensibilisation étant restées sans effet, il a été demandé aux services de Gendarmerie de réprimer les contrevenants les plus récalcitrants, dès à présent.

Fuite de gaz

Le 17 novembre, à la suite de travaux de terrassement à la mairie, une conduite de gaz a été endommagée, nécessitant la mise en place d'un périmètre de sécurité et la coupure de gaz pour 35 abonnés. Tout a été fait par GRDF et ses entreprises partenaires ainsi que la mairie, pour vous éviter le maximum de désagrément en pareil cas.

Décors de Noël

Dans le respect des consignes de sobriété énergétique tout en maintenant la féerie de Noël, l'équipe « Déco » a mis en place les décors en se recentrant sur le carrefour central. Seuls les axes principaux ont bénéficié des illuminations dont une dizaine sont de nouveaux modèles, comme vous avez pu le constater.

Dates des battues

Le locataire du lot de chasse vous informe des prochaines dates de battues, côté Ouest du village ainsi



que dans la forêt : du 02 au 04, du 16 au 18, les 26 et 27 décembre, ainsi que du 06 au 08 janvier 2023.

Autres informations

Communauté de communes

Pour rappel, à compter du 1^{er} janvier, les consignes de tri évoluent.

En effet, désormais, **tout emballage plastique** peut être déposé dans les points d'apport volontaire (PAV) : pots, sacs, sachets, barquettes, etc.

L'intercommunalité vous encourage à réduire vos biodéchets et déchets verts en vous accompagnant dans l'acquisition d'un composteur. Il est désormais possible d'acheter des composteurs 400L en bois au prix réduit de **32 €**.

3 sessions de remises des composteurs sont prévues au mois de décembre (les 7, 14 et 17 décembre). Les horaires et le lieu seront précisés lors des inscriptions. Par la suite, de nouvelles dates de distribution seront proposées au mois de janvier/février.

Plus de renseignements et inscriptions par mail auprès de Louise SCHALK : louise.schalk@paysrhinbrisach.fr

D'autre part, dans le cadre du projet de reconversion économique du territoire élaboré à la suite de la fermeture du CNPE de Fessenheim, la Communauté de Communes a lancé une démarche de marketing territorial en lien avec ses partenaires dont l'État et la Région Grand Est. Son objectif est de recréer des emplois, de la valeur ajoutée au sein du territoire.

Parmi les outils retenus, figure la création d'une marque territoriale dont le but est d'attirer de nouveaux investisseurs.

Aussi, à compter du 1^{er} janvier 2023 la Communauté de Communes Pays Rhin Brisach deviendra la **Communauté de Communes Alsace Rhin Brisach**.

Voyage scolaire

Grâce à la vente de chocolats de la confiserie Adam et aux mannalas confectionnés par Me Walter, le financement du voyage scolaire de nos élèves progresse. Un grand merci à la population qui soutient ce beau projet.

Merci de continuer dans cet élan pour les actions à venir !

Ecowatt : mieux consommer l'électricité

Comment savoir à quel moment réduire sa consommation pour éviter les coupures ?

Véritable météo de l'électricité, Ecowatt qualifie en temps réel le niveau de consommation des Français. À chaque instant, des signaux clairs guident le consommateur pour adopter les bons gestes et pour assurer le bon approvisionnement de tous en électricité.

Inscrivez-vous aux alertes pour être informé en temps réel sur www.monecowatt.fr

Consommons local !

La Communauté de Communes du Pays Rhin Brisach lance une campagne de communication pour inviter les habitants à faire leurs achats de Noël chez les artisans commerçants du territoire.



À vos agendas !

Marché Paysan

Les Vendredis

de 16h à 19h
5 rue de l'Église à Balgau

Avec, entre autres, la participation de nos Balgauviens, La ferme et les Jardins du LEIENZUG ainsi que les Délices de Me WALTER

Ô ptit marché de Justine

Les vendredis

Point de vente de produits locaux
82 route de Bâle à Balgau

Repair Café

Samedi 10 décembre

salle Kegreiss à Kunheim

Soirée parentalité – spéciale ados

Jeudi 15 décembre

18h à Rouffach
Renseignements et inscriptions
jeunesse.fdfc.ccprb@gmail.com
06.66.96.25.64

L'Après-Grange

du 16 au 18 décembre

Place de l'Église
Concert, animations, restauration
organisé par le Foyer Club

Concert de Noël

18 décembre

à 16h en l'Église de Namsheim
par Not'en Vrac

Sortie de Noël

21 décembre

Sortie au Paradis des Sources organisée par le Foyer Club



Caritas Alsace : une aide de proximité

Caritas Alsace compte sept équipes à Colmar et environs. En 2021, les 225 bénévoles de ce secteur ont aidé 961 familles en situation de pauvreté. Plus que jamais, faire un don à Caritas Alsace, c'est aider à côté de chez soi.

D'autres équipes sont actives sur le secteur, comme à Munster, Kaysersberg, Rouffach, ou encore les épiceries solidaires de Volgelsheim et d'Ensisheim, qui aident des centaines de familles à se nourrir dignement. Vous l'avez compris, il y a forcément une équipe de Caritas Alsace près de chez vous !

Nos équipes sont bien entendu à la recherche de nouveaux bénévoles pour prendre part aux projets et proposer de nouvelles activités solidaires.

Nous recherchons également des volontaires pour **distribuer des enveloppes d'appel aux dons dans votre commune**. Cette balade solidaire, à faire seul ou en famille, permet l'éveil à la solidarité des plus jeunes. C'est un jeu d'enfant !

Vous souhaitez aider ? Envoyez un mail à

communication@federationcaritasalsace.org



Association Espoir

En cette fin d'année particulièrement difficile, l'association Espoir lance un appel au don pour permettre la poursuite de ses missions d'aide aux personnes en difficulté.

Vous pouvez adresser vos dons directement à l'agence de Colmar ou sur www.association-espoir.org

Aide aux victimes

Le bureau d'aide aux victimes (BAV) a pour mission d'informer les victimes et de répondre aux difficultés qu'elles sont susceptibles de rencontrer tout au long de la procédure pénale.

Il propose un accompagnement gratuit et personnalisé mis en œuvre par l'une des associations d'aide aux victimes agréées par le ministère de la Justice.

Le BAV de Colmar se situant Place du Marché aux fruits tient ses permanences les :

- lundis de 9h à 11h et de 13h30 à 15h30
- mardis et jeudis de 8h30 à 11h30 et de 14h à 17h
- mercredis et vendredis de 13h30 à 15h30.

Couverture mobile

L'Association des Maires du Haut-Rhin lance une consultation auprès des communes pour mesurer la qualité de la couverture mobile dans notre département.

Si vous constatez des problèmes récurrents de réseaux vous avez la possibilité de le signaler en Mairie avant le 12 décembre.

Afin d'identifier les zones les moins bien desservies, la Région a développé une application « Mobil t'Est » afin de mieux connaître la qualité de réseau.

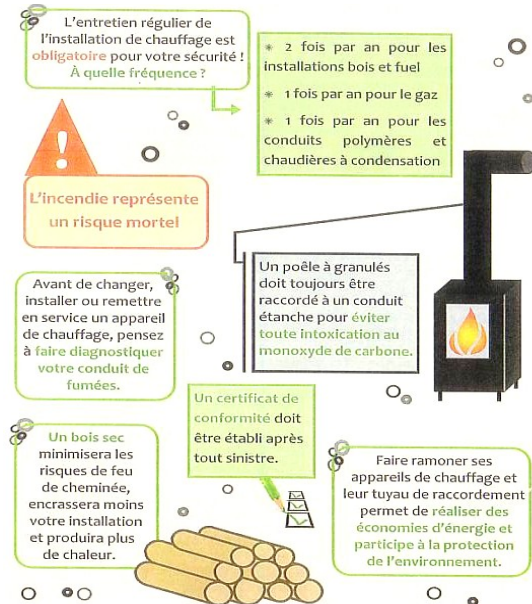
Celle-ci est téléchargeable dans votre play store ou appstore sous le nom « Mobil t'Est ».



Mobil t'Est

Ramonage : infos pratiques

L'activité de ramonage touche particulièrement à la sécurité des personnes et des biens. Les entreprises de ramonage assurent depuis des décennies un service de proximité permettant de garantir la sécurité des clients.



Etat civil

Naissance

Joy

née le 14 octobre
au foyer de Marina LIBMANN et
Jimmy HILDWEIN

Lucile

née le 22 octobre
au foyer de Océane DEICHTMANN et
Jean-Marc WEISS



Ouverture de la Mairie

Le secrétariat de la Mairie sera ouvert uniquement les matins
durant la période des fêtes.

En cas d'urgence, vous pouvez contacter le Maire ou ses Adjointes

Le Maire,

Les Adjointes,

Le Conseil Municipal,

Ainsi que le personnel communal,

Ont le plaisir de vous souhaiter de

Joyeuses Fêtes

Que ce moment privilégié
soit l'occasion de partage dans la joie et la sérénité